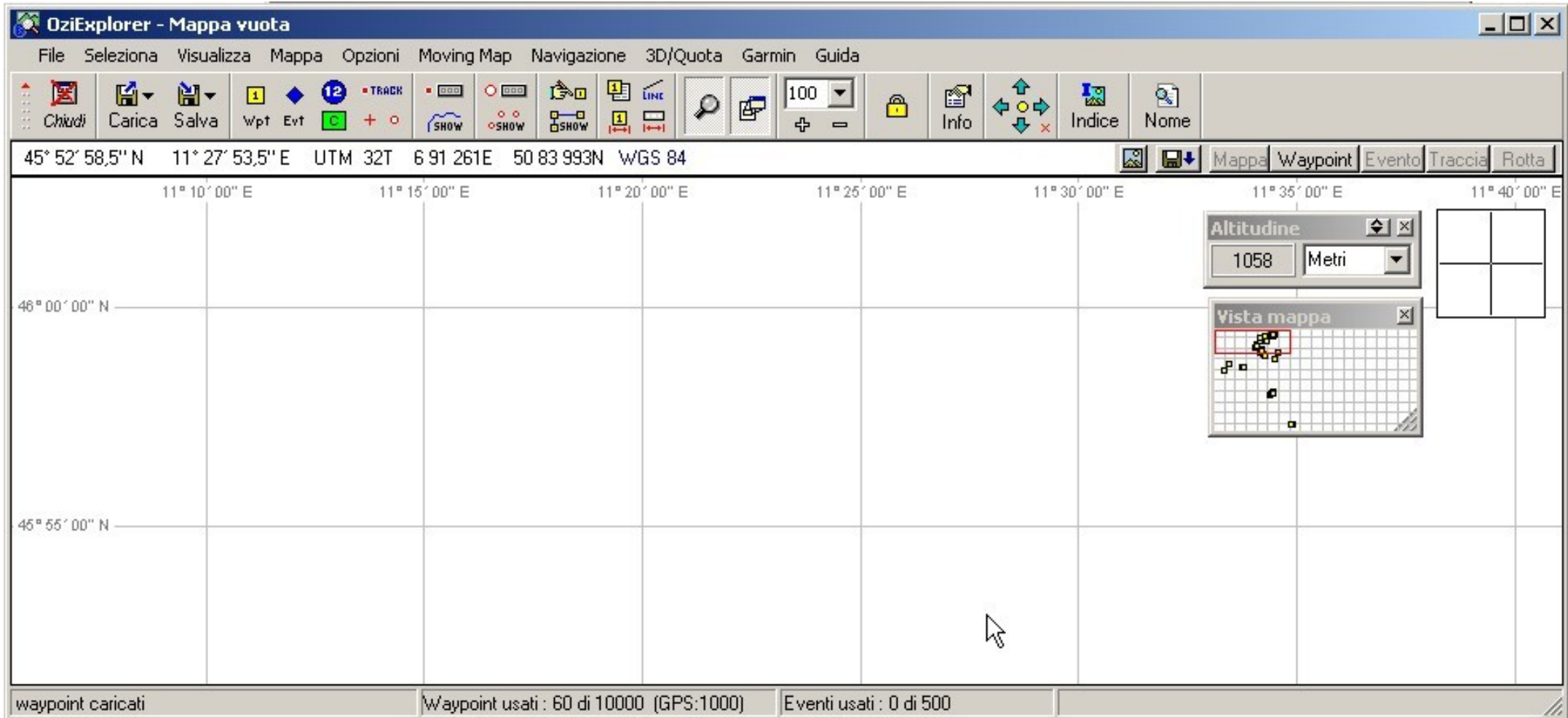


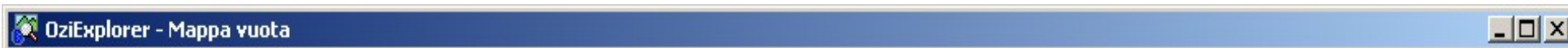
## Uno sguardo a OziExplorer

Se lanciamo il programma ci appare la **Finestra di applicazione:**



composta da:

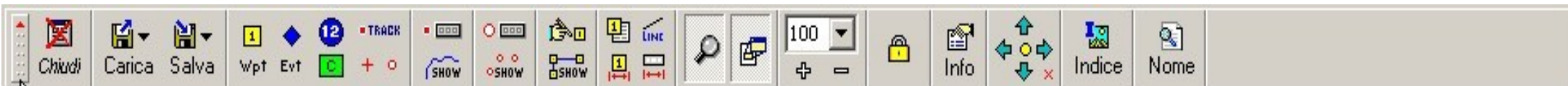
-Barra del titolo con i soliti pulsanti per la gestione della finestra a dx



-Barra dei menù



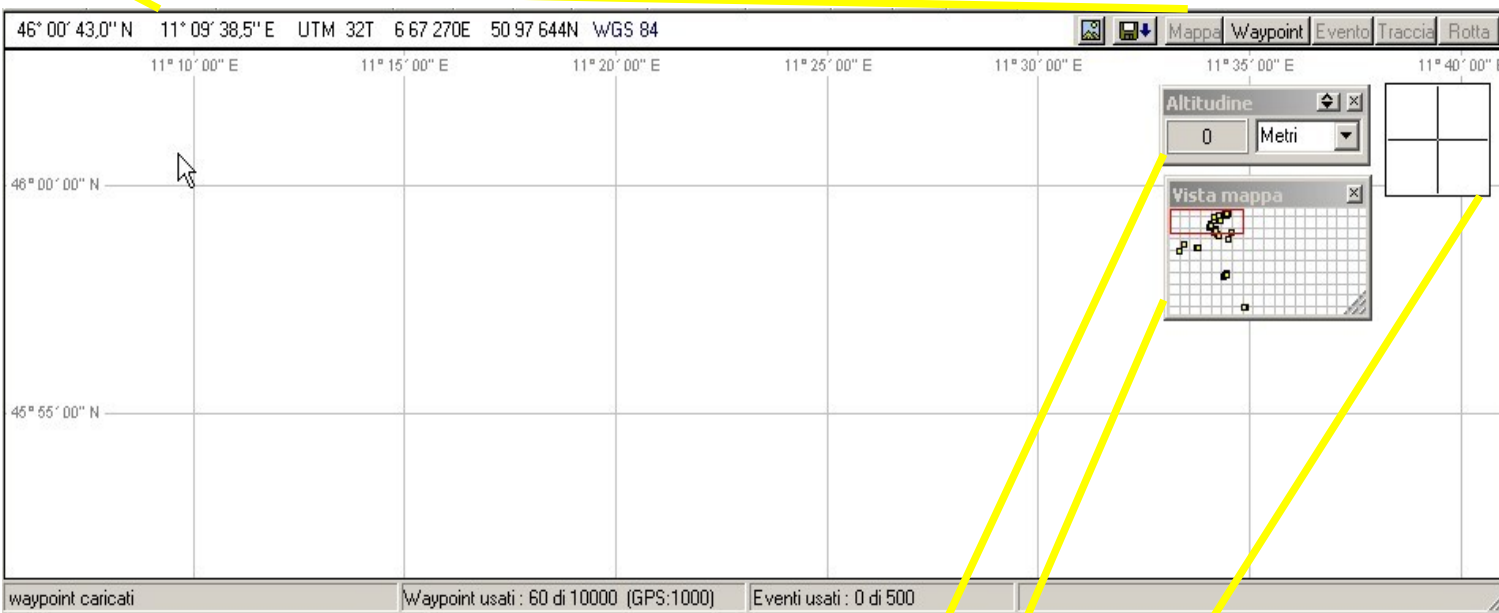
-Barra delle icone che riassume i principali strumenti



-Finestra di lavoro di una mappa vuota:

a sx le due coordinate riferite al puntatore del mouse (Geografiche ° ' ' e decimi di secondo) e numeriche (UTM),

a dx il pulsante di configurazione del Datum e i pulsanti di salvataggio oggetti mappa (Waypoint-Evento-Traccia-Rotta).



All'interno della mappa 3 elementi flottanti,

Altitudine (evidenzia i dati altimetrici riferiti ad una file, fa parte di OziExplorer3D)

Vista mappa visualizza una miniatura dell'intera mappa caricata

Finestra zoom del puntatore del mouse con identificazione dei pixel

## -Barra di stato



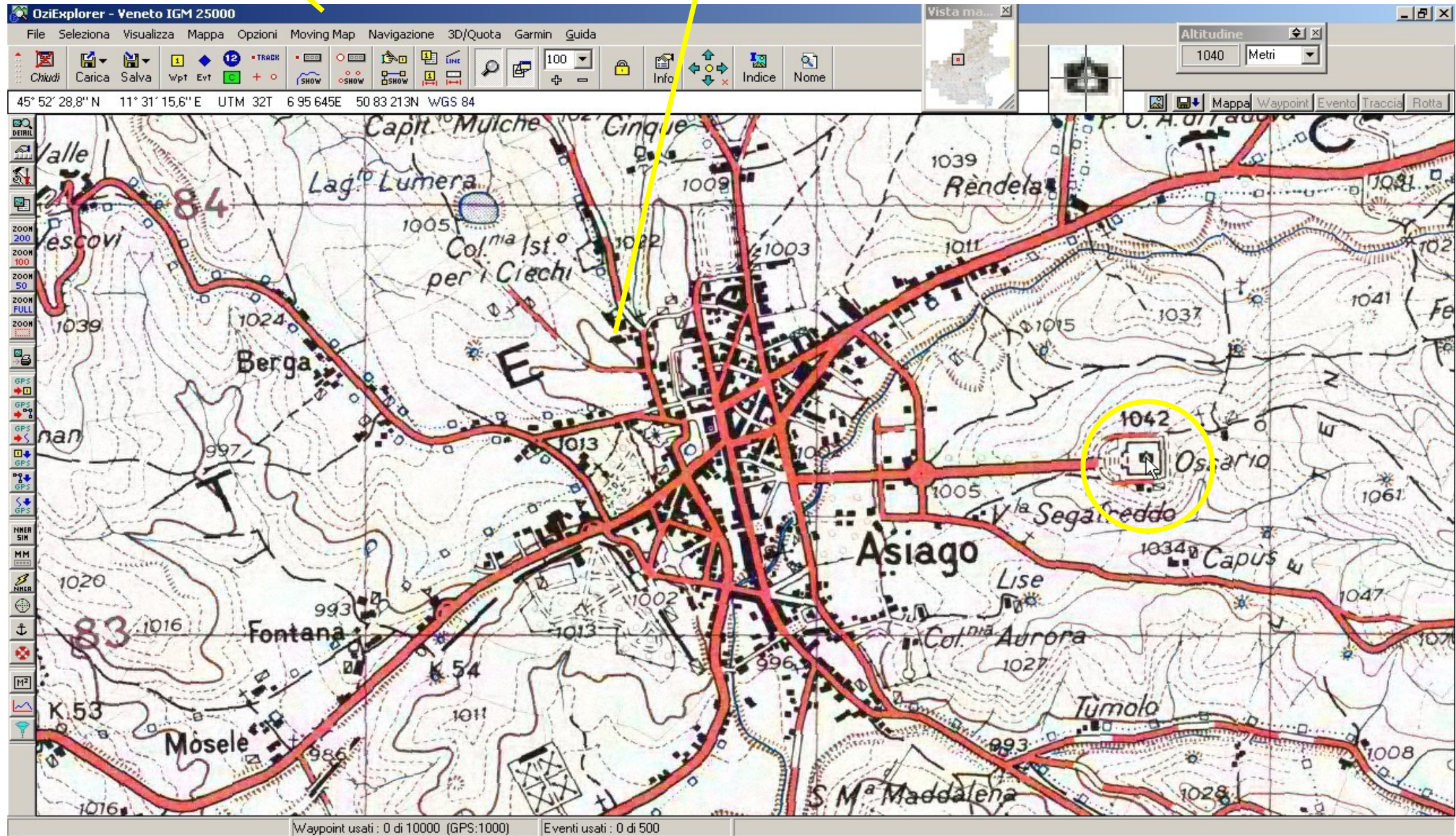
## -Barra personalizzata





Vediamo ora una finestra con un'unione di tavolette al 25000 che copre la Regione Veneto.

La **Barra del titolo** identifica il nome della mappa caricata. Nella **Finestra di lavoro** visualizziamo la mappa fissata su Asiago. Le tre finestre flottanti sono state spostate in alto a dx. La finestra **Altitudine** segna il punto in cui è puntatore del mouse (Ossario), la finestra di zoom visualizza il particolare e evidenziando i pixel di spostamento e la vista mappa visualizza la posizione sulla mappa intera evidenziata dal rettangolo rosso circoscritto dal rettangolo nero. A sx una **Barra utente** personalizzabile.





Tutto ciò si ottiene con una mappa **georeferenziata** dove ogni pixel dello schermo corrisponde ad un decimo di secondo. Con lo **Zoom Mappa** fissato al 100% provate a spostare il puntatore usando la **combinazione di tasti** Maiusc+Tasti direzione e vedrete sulla riga delle coordinate aumentare o diminuire tali valori di Latitudine e Longitudine.

E ora al lavoro:

--installa e registra Oziexplorer

--installa Oziexplorer3D

--crea le cartelle “dati”, “mappe” e “dati di elevazione”(dem)

--carica nella radice del programma (si suppone [C:/ozieplorer](#)) i file aggiuntivi:

-movemapcal.dat <utile per spostare le mappe>

-default.ozproj <indispensabile per i dati altimetrici>

--rinomina i file guida

--configura il programma

--verifica il collegamento con il gps

--procurati cartografia

--comincia a muoverti per la stanza e acquisire dati

--acquista gli occhiali sat per vedere i vertici di triangolazione dei satelliti

--acquista il satellite “buffala” per godere dei diritti sul controllo degli spostamenti di chi vuoi

**buon lavoro**